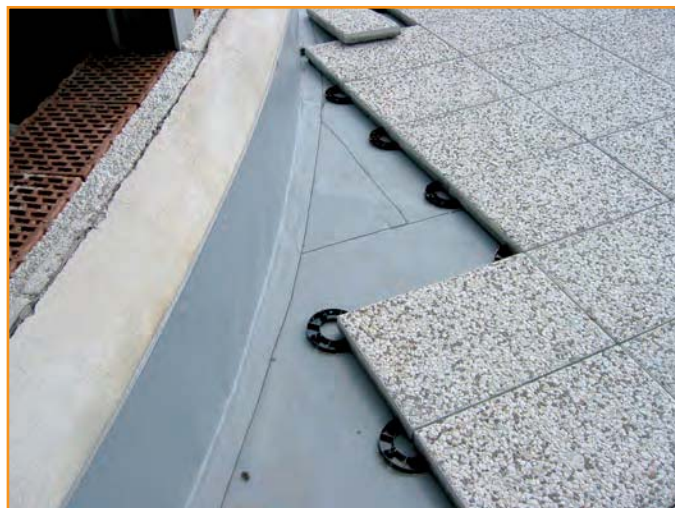
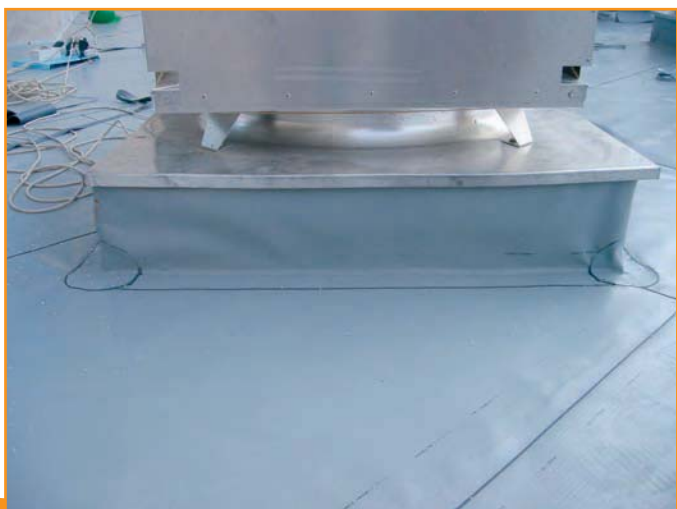


**Popis výrobku:** Hydroizolační fólie vyráběna speciální technologií na bázi měkčeného polyvinylchloridu (PVC-P) s nosnou výztužnou vložkou z polyesterové mřížkové tkaniny.

**Použití:** Hydroizolace MERX je určena pro střechy s krytinou přímo vystavenou povětrnosti a s technologií mechanického kotvení, které podle potřeby je provedeno lineárním nebo bodovým způsobem

**Dodávané typy:** **MERX MK 12**  
**MERX MK 15**

- Výhody:**
- odolnost proti povětrnostním vlivům
  - odolnost proti UV záření
  - odolnost proti stárnutí
  - odolnost proti mechanickému poškození
  - vysoká rozměrová stabilita
  - vysoká pevnost a tažnost
  - vynikající svařitelnost
  - výborná zpracovatelnost za nízkých teplot



### Údaje o výrobku

**Barva:** šedá

tloušťka	délka	šířka	balení	Hmotnost role	hmotnost m <sup>2</sup>
MERX MK 12 1.2mm	20m	1,6m	20 rolí = 640 m <sup>2</sup>	30,5kg	1,53 kg/m <sup>2</sup>
MERX MK 15 1.5mm	20m	1,6m	20 rolí = 640 m <sup>2</sup>	61,1kg	1,91 kg/m <sup>2</sup>

**Skladování:** Role musí být v originálním balení, v suchu, chráněny před slunečními paprsky, deštěm a sněhem. Doporučujeme skladovat na paletech a chránit před povětrnostními vlivy.

**Aplikace:** Pro pokládku hydroizolace MERX je nutno se řídit montážním předpisem. Montáž mohou provádět jen proškolené firmy a izolatéři. Svařování hydroizolace se provádí horkovzdušně ručními svařovacími přístroji nebo svařovacími automaty typu např. Leister.

### Bezpečnostní předpisy:

Ochranná opatření Při zpracování je nutné dodržovat bezpečnostní pokyny platné předpisy příslušných úřadů o ochraně zdraví při práci. Při aplikaci noste ochranný oděv, brýle a rukavice. Podrobnější údaje týkající se hygieny a bezpečnosti práce, ochrany životního prostředí jsou uvedeny v Bezpečnostním listu. Odstraňování odpadu.  
Odpad dle zákona č. 185/2001 Sb. o odpadech Odpad odveďte na skládku stavebního odpadu nebo předejte odborné firmě k likvidaci. Fólie je možné recyklovat.

**Záruka:** Na fólie MERX je poskytována záruka 10 let.